



PRINTING CONSULTANT

A World-Class Leading Company in inkjet Applications

## LFP PRODUCTS GUIDE



**InkTec Co., Ltd.** 1124, Shingil-dong, Danwon-gu, Ansan-city, Gyeonggi-do, 425-839, Korea  
주식회사 잉크테크 424-839 경기도 안산시 단원구 신길동 1124번지(13B-13L)  
Tel +82 31 494 0001(#287) Fax +82 31 492 2041

All brand names & trademarks are property of their respective owners.

MECLF01 110824 V4.3



# INKTEC LFP PRODUCTS GUIDE

## Solvent / Oil Based Inks 솔벤트 / 오일 잉크

- 04 Eco Solvent Inks for Roland & Mutoh Printers | 에코 솔벤트 잉크
- 05 Real Solvent Inks for Mimaki Printers | 강솔벤트 잉크
- 06 Oil Inks for printers with Xaar Head | 오일 잉크

## Water Based Inks 수성 잉크

- 08 "SubliNova Pro" Dye Sublimation Inks for Epson Piezo head Printers | 전사 잉크
- 12 Pigment and Dye Inks for Epson Piezo head Printers | 수성 염료·안료 잉크
- 13 PowerChrome Pigment Inks for Epson Stylus pro Series | 엡손 파워크롬 잉크
- 14 PowerChrome K3 Inks for Epson Stylus pro Series | 엡손 파워크롬 K3 잉크
- 15 Pigment & Dye Inks for HP Designjet 5000/ 5500 Printers | HP 5000/ 5500용 염료·안료 잉크
- 16 Z Plus Pigment Inks for HP Designjet Z6100 | HP Z6100용 안료 잉크

## Inkjet Media 잉크젯 미디어

- 18 Water based and Solvent based Inkjet media | 수성·솔벤트 잉크용 미디어
- 19 Compatibility Chart for Inkjet media | 잉크젯 미디어 호환표

## PRINTING CONSULTANT

InkTec, a world-class leading company in inkjet applications, invites you to the digital printing world. Be a specialist in inkjet application with InkTec, the best partner to successful business.

잉크젯 활용기술의 세계적인 선도기업, 잉크테크가 디지털 프린팅의 세계로 안내합니다. 비즈니스 성공파트너, 잉크테크가 여러분과 함께합니다.



## Printing Consultant, InkTec

We, InkTec Co., Ltd., as one of the leading manufacturer in Korea, have been supplying various kinds of inkjet printing ink products to about 80 countries over the last 19 years. Since in 1992, we have been known as one of the research & development-oriented companies in inkjet printing industry. Unlike other ink suppliers who outsource ink products from outside, we design and manufacture various inks and related products with our own technology.

In order to meet customer's satisfaction, we always try to supply 'Total solution in Inkjet printing' such as Inkjet specialty media, a bulk ink system and printer parts. In addition, all of the InkTec staff have continuously devoted to developing diverse products with InkTec vision, "A World-class Leading Company in Inkjet Applications."

So, we can always provide high quality products and customized services to our valuable customers. Our integrated technology and stringent quality control ensure that the quality of InkTec products exceeds that of any counterparts on the market.

InkTec will do our best to become your trustworthy partner for the future.  
Do not miss your opportunity to grow with InkTec! Your success is guaranteed.

주식회사 잉크테크는 잉크젯 활용 기술산업의 세계적인 선두 기업으로서 지난 19년 동안 전 세계 80여 국가에 다양한 잉크젯 프린팅 관련 제품을 생산, 공급해 오고 있습니다. 1992년 설립 후, '잉크젯 활용기술의 세계적인 선도기업'이라는 비전 아래 잉크젯 프린터 용 잉크뿐 아니라 잉크젯 용 미디어, 벌크 잉크 시스템 등 원천기술을 바탕으로 한 다양한 부품·소재 및 솔루션을 고객의 요구에 맞춰 개발, 공급해 오고 있습니다.

잉크테크는 고품질 제품 생산 및 고객 지향 서비스를 통해 고객만족과 고객가치 극대화를 위해 항상 노력하고 있으며 엄격한 품질관리 시스템과 원천 기술력 확보를 통해 잉크젯 활용 기술 산업에서 경쟁우위를 확보하고자 노력하고 있습니다.

고객님과의 성공적인 사업 파트너로서 함께 성장하는 잉크테크가 되도록 최선의 노력을 다하겠습니다.



## Solvent/Oil Based Inks

### 솔벤트/ 오일 잉크

InkTec's solvent and oil inks have a lot of benefits to outdoor & indoor printing market due to their high UV resistance and brilliant color on various media. Their fast drying time, wide color gamut and high density enhance the productivity in printing. Furthermore, these inks are suitable for wide range of booth coated and uncoated media such as Flex, PVC and Vinyl.

잉크테크 솔벤트/ 오일 잉크의 뛰어난 발색성과 빠른 건조속도는 생산성 극대화를 가능하게 하며, 특히 UV견뢰도 및 스크래치 견뢰도를 보강하여 옥외 광고에 최적화되어 개발된 잉크입니다. 미디어 호환성이 뛰어난 플렉스, 시트지 등 PVC 소재뿐만 아니라 다양한 미디어에 적용이 가능합니다.

에코 솔벤트 잉크

# Eco Solvent Inks

For Roland & Mutoh Printers



InkTec Eco Solvent Inks are UV light resistant pigmented ink that applied to various media using Roland and Mutoh inkjet printers or similar piezo inkjet printers utilizing Epson head technologies. This ink has been specifically formulated for using in these printers assuring chemical compatibility and an easy switch over. No color profile is needed and plug and play is possible. This ink has been proofed not to have any harmful chemical and VOC's in working environment.

환경 친화적인 잉크테크 에코 솔벤트 잉크는 피에조 헤드 기술이 적용된 프린터에 최적화된 잉크입니다. 냄새가 적고, 유해 성분을 포함하지 않아 실내인테리어용 출력에 적합하며, 특별한 환기 장치 없이도 쾌적한 출력환경을 조성할 수 있습니다. 출력성이 우수하여 다양한 미디어 소재에서 선명한 색감을 얻을 수 있을 뿐만 아니라 탁월한 내스크래치성과 내알코올성을 보장합니다.

### Features and benefits | 특징점

- Environmentally friendly, No VOC's | 환경 친화적 잉크로 유해물질 발생이 적음
- Easy switch over from original ink without flushing | Plug and Play 가능
- Excellent adhesion on a wide range of media | 뛰어난 미디어 호환성
- Excellent scratch resistance and alcohol resistance | 탁월한 내스크래치성/ 내알코올성

### Printer Compatibility | 호환 프린터

- Roland Pro II/III SJ-540/ 640/ 740 EX Series
- Roland XC-540/ 545W, XJ-540/ 640
- Roland VersaCAMM VP540, SP300/ 540 Series
- Mutoh Rockhopper II/ III (w/o card chip)
- Mutoh Valuejet 1604/ 1614Pro (Available bulk ink only)

Type of Ink	Color	Model Name			
		440ml Cartridge	1L Pack	1L Bottle	20L Bottle
Eco solvent ink for Roland & Mutoh printers	● B	ESU-0011B	ESU-1001B	ESU01-01LB	ESU01-20LB
	● C	ESU-0012C	ESU-1002C	ESU02-01LC	ESU02-20LC
	● M	ESU-0013M	ESU-1003M	ESU03-01LM	ESU03-20LM
	● Y	ESU-0014Y	ESU-1004Y	ESU04-01LY	ESU04-20LY
	● LC	ESU-0015LC	ESU-1005LC	ESU05-01LLC	ESU05-20LLC
Roland & Mutoh 프린터용	● LM	ESU-0016LM	ESU-1006LM	ESU06-01LLM	ESU06-20LLM
	● CS	EECS-0001(220ml)		EECS01-01L	

### Applications



강솔벤트 잉크

# Real Solvent Inks

For Mimaki JV3, JV33 & JV5 Printers



InkTec Real Solvent Inks are specially formulated for Mimaki printers with Epson 10000 piezo head and new AMC head such as Mimaki JV3, JV33 and JV5 series. We guarantee that InkTec real solvent inks are 100% compatible to each Mimaki printer model with wide color gamut & high density, fast drying time and ink stability. These inks provide you with optimized adhesion with wide range of media and also withstand a great deal of water and direct sunlight exposure, so they are suitable for any kinds of outdoor applications such as advertisement, signage and banner.

잉크테크 강솔벤트 잉크는 Epson 10000 헤드와 Epson AMC 헤드를 장착한 Mimaki JV3, JV33, JV5 프린터에 호환되는 잉크로써 빠른 건조 속도와 우수한 발색을 자랑합니다. 또한 내수성과 내광성이 뛰어나 POP 광고와 같은 실내용 뿐만 아니라 차량 광고, 사인물 같은 옥외 광고 출력에 최적화된 제품입니다.

### Features and benefits | 특징점

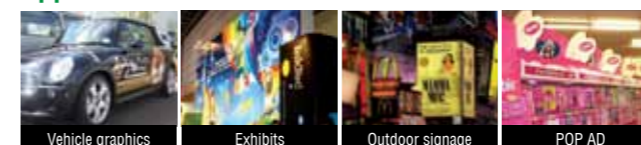
- Strong outdoor durability | 뛰어난 내수성, 내광성
- Fast drying speed after printing | 빠른 잉크 건조 속도
- Long lasting head durability | 우수한 헤드 내구성
- Wide color gamut | 우수한 발색
- High quality with the reasonable price | 뛰어난 품질과 탁월한 경제성

### Printer Compatibility | 호환 프린터

- Mimaki JV3-130S/ JV3-160S/ JV3-250S (Reorder# : VEHS Series)
- Mimaki JV33-130/ JV33-160/ CJV30-60/ 100/ 130/ 160 (Reorder# : NEHS Series)
- Mimaki JV5-130S/ JV5-160S/ JV5-320S (Reorder# : NEHS2 Series)

Type of Ink	Color	Model Name				
		440ml Cartridge	1L Pack	1L Bottle	20L Bottle	
Real solvent ink for Mimaki JV3	● B	VEHS-0011B		VEHS01-01LB	VEHS01-20LB	
	● C	VEHS-0012C		VEHS02-01LC	VEHS02-20LC	
	● M	VEHS-0013M		VEHS03-01LM	VEHS03-20LM	
	● Y	VEHS-0014Y		VEHS04-01LY	VEHS04-20LY	
	● LC	VEHS-0015LC		VEHS05-01LLC	VEHS05-20LLC	
Mimaki JV3용 강솔벤트	● LM	VEHS-0016LM		VEHS06-01LLM	VEHS06-20LLM	
	● CS	ECS-0001(220ml)		ECS01-01L	ECS01-20L	
	Real solvent ink for Mimaki JV33 & JV5	● B	NEHS-0011B / NEHS2-0011B	NEHS-1001B	NEHS01-01LB	NEHS01-20LB
		● C	NEHS-0012C / NEHS2-0012C	NEHS-1002C	NEHS02-01LC	NEHS02-20LC
		● M	NEHS-0013M / NEHS2-0013M	NEHS-1003M	NEHS03-01LM	NEHS03-20LM
● Y		NEHS-0014Y / NEHS2-0014Y	NEHS-1004Y	NEHS04-01LY	NEHS04-20LY	
● LC		NEHS-0015LC	NEHS-1005LC	NEHS05-01LLC	NEHS05-20LLC	
Mimaki JV33 & JV5용 강솔벤트	● LM	NEHS-0016LM	NEHS-1006LM	NEHS06-01LLM	NEHS06-20LLM	
	● CS	ECS-0001(220ml)		ECS01-01L	ECS01-20L	

### Applications



오일 잉크

## Oil Inks

For Printers with Xaar Head



InkTec oil based Inks are developed to match perfectly with Xaar 512 & 128 head. This ink has a strong outdoor durability and the printing quality last up to one year in outdoor. Its fast drying time provides high productivity as well. Moreover, this ink is compatible with a wide range of media such as coated-papers, glossy papers, backlit film, adhesive vinyl, scrim vinyl and textile banner for outdoor advertisement.

다양한 소비자의 요구를 수용하여 개발된 Xaar 512, 128 헤드 호환용 잉크테크 오일잉크는 빠른 잉크 건조속도로 높은 생산성을 제공합니다. 투명 코팅 및 라미네이팅 없이 1년 간의 옥외 내구성을 보장하며 인화지, 백릿, 점착 PVC, 플렉스 등 다양한 종류의 미디어와 뛰어난 호환성을 자랑합니다.

### Features and benefits | 특징점

- Enhanced light fastness | 뛰어난 내광성
- Outstanding weather resistance | 뛰어난 내수성
- Fast drying speed after printing | 빠른 잉크 건조 속도
- Wide coverage of media | 다양한 미디어 지원성

### Printer Compatibility | 호환 프린터

- Seiko I Info. IP-4010/ IP-4500
- DGI Oil Plotter Series
- Xerox X2

Type of Ink	Color	Model Name
		1L Bottle
Oil ink for Xaar 512, 128 Head Xaar 512, 128 헤드용 오일 잉크	● B	XL001-01LB
	● C	XL002-01LC
	● M	XL003-01LM
	● Y	XL004-01LY
	● CS	OCS01-01L

### Applications



## Water Based Inks 수성 잉크

InkTec has been providing high quality of water-based inks on the basis of InkTec's own dispersed technology. InkTec's water based inks provide high intensity colors because the particles are spread evenly. To make clear on InkTec water based inks, we try to evaluate the key factors of ink - durability, color and light fastness - by using objective technical methods.

최고의 출력품질을 자랑하는 잉크테크 수성 잉크는 다년간 축적된 잉크 개발에 대한 노하우와 최첨단 설비, 기술력으로 개발되었습니다. 잉크 내 안료입자가 고밀도로 고르게 분포되어 있어 풍부한 색감표현이 가능하며, 잉크 흐름성이 우수하여 다양한 출력 환경에서도 안정된 출력성을 자랑합니다. 엄격한 품질관리 시스템을 통해 제공되는 잉크테크 수성 잉크를 소개합니다.



#### About The SubliNova

'SubliNova' is the new brand name of InkTec's dye sublimation ink. This name is derived from the words 'Sublimation' and 'Innovation'. Nova means 'new star', which reflects our desire to become a new star-player in the worldwide sublimation market.

The blue logo is the corporate color of InkTec and using this keeps up our brand identity. The magenta symbolizes the modern futuristic nature of the Sublinova ink.

Sublimation + Innovation 의 합성어이며, 전사잉크를 쉽게 연상할 수 있고, 전사잉크의 혁신을 이루다라는 의미를 내포함. Nova 의 영어 의미는 신성(新星)이며, 전사잉크의 새로운 별이되라는 의미를 포함함. 전세계 전사잉크 시장의 새로운 별이 되고자 하는 잉크테크의 의지를 표현함.

잉크테크 아이덴티티 컬러인 블루계열로 구성, 차갑지만 이성적이고 정확한 컬러구현이 가능한 프리미엄 잉크임을 소구하고 있음. 단조로울 수 있는 컬러배치를 마젠타 컬러 별의 방향성과 힘을 느낄 수 있도록 하여 포인트를 줄 수 있도록 하였음.

전사 잉크의 새로운 기준 SubliNova Pro

## New standard of Sublimation Ink, InkTec's SubliNova Pro

Experience the difference of quality! Just Now!  
SubliNova Pro 전사 잉크를 사용하시고 확실한 품질의 차이점을 느껴보세요.

전사 잉크

# SubliNova Pro

## Dye Sublimation Inks For Epson Piezo head Printers

InkTec SubliNova Pro inks can be used not only direct printing on fabrics without using heat transfer paper but also traditional heat transfer printing on transfer paper. For smooth ink flow without head clogging, we make particle size of dispersive dyes smaller under 100nm(0.1µm) and use the high-class dyes to keep their color shade in harsh condition. The SubliNova Pro inks have superior printing quality under the various printing environment (-20°C, 10% ~ 40°C, 80%).

잉크테크 SubliNova Pro 전사잉크는 타사 제품과 달리 전사용지를 사용하여 전사하는 기존 전사방식에 적합할 뿐만 아니라, 잉크의 침투성을 높여 폴리 코팅이 된 소재에 직접 출력, 발색(전사)이 가능합니다. 뛰어난 발색성과 빠른 건조성으로 생산성이 크게 향상됩니다.



Features and benefits | 특징점

- Intense and vibrant color | 선명한 컬러 구현
- Long lasting head performance | 우수한 헤드 내구성
- Enhanced productivity | 생산성 향상
- Strong light fastness | 뛰어난 일광 견뢰도
- Fast drying on transfer paper | 빠른 잉크 건조 속도
- Less fume in fixation process | 전사 시, 적은 연기 발생

Printer Compatibility | 호환 프린터

- Epson Stylus 7000/ 9000/ 9500
- Mimaki JV2/ JV4 Series
- Mimaki JV33/ JV5 Series
- Mutoh falcon RJ 8000 Series
- Roland FP 740/ Cammjet CJ400/ 500
- Roland hi-fi jet Pro II 540/ 640/ FJ500/ FJ600/ FJ740
- Mutoh Valuejet 1604/ 1614Pro(Aqua)

Type of Ink	Color	Model Name			
		440ml Cartridge	1L Pack	1L Bottle	20L Bottle
Dye Sublimation ink for Epson AMC, TFP, 10000 head	● B	SPI-0011B	SPI-1001B	SPI01-01LB	SPI01-20LB
	● C	SPI-0012C	SPI-1002C	SPI02-01LC	SPI02-20LC
	● M	SPI-0013M	SPI-1003M	SPI03-01LM	SPI03-20LM
	● Y	SPI-0014Y	SPI-1004Y	SPI04-01LY	SPI04-20LY
	● LC	SPI-0015LC	SPI-1005LC	SPI05-01LLC	SPI05-20LLC
	● LM	SPI-0016LM	SPI-1006LM	SPI06-01LLM	SPI06-20LLM
Epson AMC, TFP, 10000헤드용 전사잉크	● O	SPI-0017O	SPI07-01LO	SPI07-20LO	
	● R	SPI-0018R	SPI08-01LR	SPI08-20LR	
	● BL	SPI-0019BL	SPI09-01LBL	SPI09-20LBL	
	● CS	PCS-0001(220ml)		PCS01-01L	PCS01-20L



Less fume in fixation process | 전사 시, 적은 연기 발생

SubliNova Pro was specially designed to produce less fume than other companies' sublimation inks in fixation process and it allows you to keep the better working environment.

SubliNova Pro 전사 잉크는 전사 시, 타사의 전사 잉크보다 연기 발생이 확연히 적어 쾌적한 출력환경을 조성할 수 있습니다.



Table of fastness properties | 견뢰도

High fastness properties are only few SubliNova Pro's competitive advantages.

SubliNova Pro는 높은 수준의 일광, 세탁 및 땀 견뢰도를 한국 의류 시험연구원으로부터 검증 받았습니다.

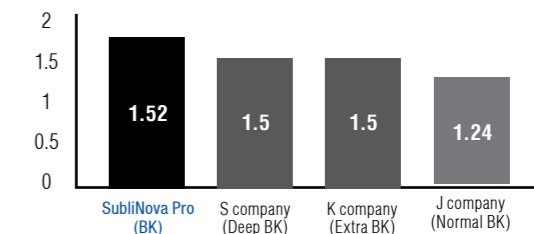
Color	Light Fastness (일광)	Wash Fastness (세탁)	Alkali Perspiration Fastness (땀)
	ISO 105-B02 : 1994(20h) Rating 1-5	ISO 105-C06 : 2010(40°C) Rating 1-5	ISO 105-E04 : 2008 Rating 1-5
● Black	4	4.5	4.5
● Cyan	3.5	4.5	4.5
● Magenta	4	4.5	4.5
● Yellow	4	4.5	4.5

\* Test Method: The technical test is in accordance with the ISO test by a internationally accredited testing and inspection institute, KATRI



Black Optical Density | 흑도

The higher the figures, the deeper the optical density. Optical Density 값이 높을수록 검정 이미지가 진함을 의미합니다.



Applications



수성 염료·안료 잉크

# Pigment and Dye Inks

For Epson Piezo head Printers



InkTec provides quality-oriented water based pigment and dye inks specially designed for various kinds of large format printers with Epson 10000 piezo printer head such as Mimaki, Epson, Mutoh and Roland. These inks have very stable printing and jetting quality under variable printing condition (-20°C, 10% ~ 40°C, 80%). Also, the inks are formulated not to cause ink bubble that is one of the biggest weaknesses of water based ink.

잉크테크는 피에조 헤드 장착한 Mimaki, Epson, Mutoh, Roland와 같은 다양한 프린터에 호환되는 수성염료, 안료잉크를 제공하고 있습니다. 피에조 프린터용 잉크는 다양한 출력 환경 (-20°C, 10% ~ 40°C, 80%)에서도 헤드 막힘 없이 안정적인 출력성을 자랑하며 수성잉크의 취약점인 충격에 의한 거품발생이 적어 최적의 출력조건을 만족시켜 드립니다.

### Features and benefits | 특징점

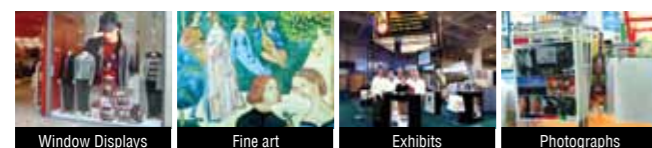
- High intensity colors with wide color gamut  
| 선명한 컬러 구현
- Strong head durability  
| 우수한 헤드 내구성
- Excellent ink performance on various media  
| 우수한 미디어 호환성

### Printer Compatibility | 호환 프린터

- Epson stylus 7000/ 9000/ 9500
- Mimaki J2-130/ 160/ 180 II, JV4-130/ 160/ 180
- Roland Hi-Fi Jet Pro FJ400/ FJ500/ FJ600, Pro II 540/ 640
- Roland FP 740/ Cammjet CJ400/ 500
- Mutoh falcon RJ 8000 Series/ 900C
- Mutoh Valuejet 1604/ 1618/ 1614Pro(Aqua) (Available w/o card chip)

Type of Ink	Color	Model Name			
		220ml Cartridge	1L Pack	1L Bottle	20L Bottle
Pigment ink for Epson Piezo head 수성 안료 잉크	● B	PHP-0001B	PHP-1001B	PHP01-01LB	PHP01-20LB
	● C	PHP-0002C	PHP-1002C	PHP02-01LC	PHP02-20LC
	● M	PHP-0003M	PHP-1003M	PHP03-01LM	PHP03-20LM
	● Y	PHP-0004Y	PHP-1004Y	PHP04-01LY	PHP04-20LY
	● LC	PHP-0005LC	PHP-1005LC	PHP05-01LLC	PHP05-20LLC
	● LM	PHP-0006LM	PHP-1006LM	PHP06-01LLM	PHP06-20LLM
	● CS	PCS-0001		PCS01-01L	PCS01-20L
	Dye ink for Epson Piezo head 수성 염료 잉크	● B	PLD-0001B		PLD01-01LB
● C		PLD-0002C		PLD02-01LC	PLD02-20LC
● M		PLD-0003M		PLD03-01LM	PLD03-20LM
● Y		PLD-0004Y		PLD04-01LY	PLD04-20LY
● LC		PLD-0005LC		PLD05-01LLC	PLD05-20LLC
● LM		PLD-0006LM		PLD06-01LLM	PLD06-20LLC
● CS		PCS-0001		PCS01-01L	PCS01-20L

### Applications



엡손 파워크롬 잉크

# PowerChrome Pigment Inks

For Epson Stylus pro Series



InkTec PowerChrome inks increase the optical density for compatibility with various media types.

These heavy resin coated pigment inks are engineered to deliver incredible print quality and color brilliance equivalent to dye inks. The PowerChrome inks are composed of nine colors including Matte black, Light black and Light Light black. This technology allows you to choose their right color, and to print realistic color.

잉크테크 PowerChrome 잉크는 기존 안료잉크보다 컬러의 농도를 2배 증가시켜 염료잉크에 버금가는 선명하고 깨끗한 색감을 구현합니다. 또한, Matte Black, Light Black, Light Light Black 색상으로 풍부한 그라데이션을 구현하며, 선명하고 자연스러운 이미지 표현이 가능합니다.

### Features and benefits | 특징점

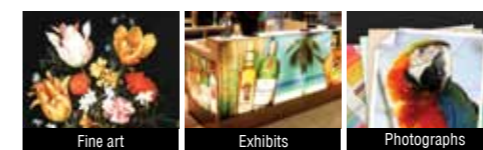
- High density pigments for a wide color gamut | 선명한 컬러 구현
- Superior scratch resistance from improved pigment and resin chemistry | 향상된 내스크래치성
- Stable and long lasting printing | 우수한 출력 안정성

### Printer Compatibility | 호환 프린터

- Epson pro 4000/ 7400/ 7600/ 9400/ 9600
- Epson pro 4800/ 7800/ 9800/ 10600 (Available bulk ink only)

Type of Ink	Color	Model Name		
		220ml Cartridge	1L Bottle	20L Bottle
PowerChrome pigment ink for Epson Stylus pro series 파워크롬 안료잉크	● PB	PEP-0001PB	PEP01-01PB	PEP01-20PB
	● C	PEP-0002C	PEP02-01LC	PEP02-20LC
	● M	PEP-0003M	PEP03-01LM	PEP03-20LM
	● Y	PEP-0004Y	PEP04-01LY	PEP04-20LY
	● LC	PEP-0005LC	PEP05-01LLC	PEP05-20LLC
	● LM	PEP-0006LM	PEP06-01LLM	PEP06-20LLM
	● LB	PEP-0007LB	PEP07-01LLB	PEP07-20LLB
	● MB	PEP-0008MB	PEP08-01LMB	PEP08-20LMB
	● LLB		PEP09-01LLLB	PEP09-20LLLB

### Applications



엡손 파워크롬 K3 잉크

# PowerChrome K3 Pigment Inks

For Epson Stylus pro Series



InkTec New powerChrome K3 inks have four different black colors. It allows customers who are in photo printing business to have better printing images in black & white printing. In addition, new vivid magenta and light magenta provide wider color gamut compared with any other inks on the market. You'll experience more realistic and brighter image quality than previous InkTec PowerChrome ink.

잉크테크 PowerChrome K3 잉크는 더욱 선명하고 밝은 마젠타 잉크로 색 표현 영역이 크게 확대되었으며, 4가지 타입의 검정색 잉크는 보다 안정된 그레이밸런스로 향상된 그라데이션 표현이 가능하여 실사 출력뿐 아니라 사진출력에도 최적화된 잉크입니다.

### Features and benefits | 특징점

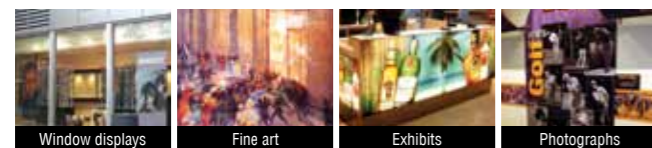
- High Density pigments for an extremely wide color gamut  
| 진한 농도의 신규 안료사용으로 색상 표현영역 확대
- Superior scratch resistance from improved pigment and resin chemistry  
| 정제된 안료 및 개선된 레진 사용으로 뛰어난 내스크래치성
- Significantly improves the printers gray balance while eliminating color casts  
| 안정된 그레이밸런스로 자연스럽고 풍부한 색감

### Printer Compatibility | 호환 프린터

- Epson stylus pro 7880/ 9880
- Epson px-7550/ 9550

Type of Ink	Color	Model Name		
		220ml Cartridge	1L Bottle	20L Bottle
PowerChrome K3 pigment ink for Epson X880 series 파워크롬 안료잉크	● PB	EKI-0001PB	EKI01-01PB	EKI01-20PB
	● C	EKI-0002C	EKI02-01LC	EKI02-20LC
	● M	EKI-0003M	EKI03-01LM	EKI03-20LM
	● Y	EKI-0004Y	EKI04-01LY	EKI04-20LY
	● LC	EKI-0005LC	EKI05-01LLC	EKI05-20LLC
	● LM	EKI-0006LM	EKI06-01LLM	EKI06-20LLM
	● LB	EKI-0007LB	EKI07-01LLB	EKI07-20LLB
	● MB	EKI-0008MB	EKI08-01LMB	EKI08-20LMB
	● LLB	EKI-0009LLB	EKI09-01LLL	EKI09-20LLL

### Applications



HP 5000/ 5500용 염료·안료 잉크

# Pigment and Dye Inks

For HP Designjet 5000/ 5500 Printers



InkTec HLD, HLP inks are specifically designed for HP Designjet 5000/ 5500 utilizing HP thermal inkjet head. HLD is aqueous dye ink with vivid color gamut and stable ink stream during the long term printing work. HLP is aqueous pigment ink that has strong water & light-resistance in outdoor.

HP Designjet 5000/ 5500 프린터에 가장 최적화된 잉크테크 수성 염/ 안료 잉크는 HP 잉크와 동일한 출력품질을 구현하고 있습니다. 옥내 광고용으로 활용되는 염료잉크는 선명한 컬러를 자랑하며, 안료잉크는 뛰어난 내수성과 내광성으로 옥외환경에서 오랫동안 출력 상태를 보장합니다.

### Features and benefits | 특징점

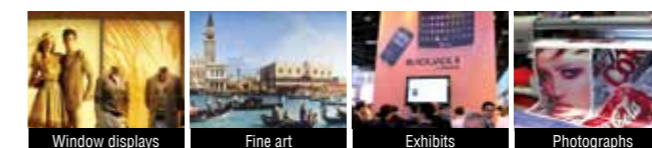
- Brilliant color gamut | 선명한 컬러 구현
- Long lasting head durability | 우수한 헤드 내구성
- Enhanced light fastness | 뛰어난 UV 견뢰도

### Printer Compatibility | 호환 프린터

- HP Designjet 5000/ 5500PS

Type of Ink	Color	Model Name		
		680ml Cartridge	1L Bottle	20L Bottle
Pigment ink for HP 5500 HP 5500용 UV잉크	● B	HLP-0001B	HLP40-01LB	HLP40-20LB
	● C	HLP-0002C	HLP41-01LC	HLP41-20LC
	● M	HLP-0003M	HLP42-01LM	HLP42-20LM
	● Y	HLP-0004Y	HLP43-01LY	HLP43-20LY
	● LC	HLP-0005LC	HLP44-01LLC	HLP44-20LLC
	● LM	HLP-0006LM	HLP45-01LLM	HLP45-20LLM
Dye ink for HP 5500 HP 5500용 염료잉크	● B	HLD-0001B	HLD30-01LB	HLD30-20LB
	● C	HLD-0002C	HLD31-01LC	HLD31-20LC
	● M	HLD-0003M	HLD32-01LM	HLD32-20LM
	● Y	HLD-0004Y	HLD33-01LY	HLD33-20LY
	● LC	HLD-0005LC	HLD34-01LLC	HLD34-20LLC
	● LM	HLD-0006LM	HLD35-01LLM	HLD35-20LLM

### Applications



HP Z6100용 안료 잉크

# Z Plus Pigment Inks

For HP Designjet Z6100



InkTec Z Plus pigment inks are specifically designed for HP Designjet Z6100. Z Plus inks include three black ink set that produces a broad range of blacks, rich black density. A combination of the same color gamut with HP Vivera pigment inks allows you to produce consistently outstanding images quality from photo images to banner.

HP Designjet Z6100 프린터에 최적화된 잉크테크 Z Plus 수성 안료 잉크는 3가지 Black 색상 조합을 통해 다양하고 풍부한 그라데이션 표현을 실현합니다. HP Vivera 안료 잉크와 동일한 잉크 색상조합을 통해 풍부하고 세밀한 색상 표현이 가능하며 다양한 미디어 용으로 사용 가능합니다.

### Features and benefits | 특징점

- Combination of three kinds of rich black ink for realistic gray color gamut  
| 사실적인 그라데이션 표현
- Superior scratch resistance from improved pigment and resin chemistry  
| 정제된 안료 및 개선된 레진 사용으로 뛰어난 내스크래치성
- Excellent ink performance on a wide range of media  
| 다양한 미디어에서의 우수한 출력성

### Printer Compatibility | 호환 프린터

- HP Designjet Z6100/ Z6100PS

Type of Ink	Color	Model Name		
		775ml Cartridge	1L Bottle	20L Bottle
Pigment ink for HP Z6100 HP Z6100용 안료 잉크	● PB	HZI-0001PB	HZI01-01PB	HZI01-20PB
	● C	HZI-0002C	HZI02-01LC	HZI02-20LC
	● M	HZI-0003M	HZI03-01LM	HZI03-20LM
	● Y	HZI-0004Y	HZI04-01LY	HZI04-20LY
	● LC	HZI-0005LC	HZI05-01LLC	HZI05-20LLC
	● LM	HZI-0006LM	HZI06-01LLM	HZI06-20LLM
	● LG	HZI-0007LG	HZI07-01LLG	HZI07-20LLG
	● MB	HZI-0008MB	HZI08-01LMB	HZI08-20LMB

### Applications



## Inkjet Media | 잉크젯 미디어

Since 1992, InkTec has committed developing innovative digital printing inkjet media as well as ink products. InkTec always tries to give the best value to customers with good quality products and competitive price. In order to meet various needs from the market, we are expanding our product range from media for water based & solvent inks to UV curable inks. Based on the know-how in manufacturing wide ranges of ink, we produce optimized media products that our customers are able to get the best printing quality.

잉크테크는 1992년 설립 이래로 디지털 잉크젯 잉크뿐만 아니라 다양한 잉크젯 미디어도 함께 개발 및 공급해오고 있습니다. 고객의 요구에 기여하고자, 수성용 미디어, 솔벤트 미디어, 3D필름까지 다양한 소재의 제품을 최고의 품질과 경쟁력 있는 가격으로 공급하고 있습니다. 잉크제조 기술과 미디어 제조 기술을 토대로 최상의 출력 결과를 얻을 수 있는 제품을 공급하기 위해 노력하는 잉크테크가 되겠습니다.



잉크테크 잉크젯 미디어

# InkTec Inkjet Media

For Water-based inks and Solvent inks

InkTec, based in Korea, has been manufacturing and supplying various kinds of inkjet media for large format printing to the world over last ten years. InkTec focused on the media for water based inks for the first eight years but expanded its products line to solvent media due to the continuous request from the market. With high quality and competitive price, InkTec products have got great reputation from the global market. The wide ranges of its product from different base materials such as PET, PP, RC paper, PVC are enough to satisfy current market demands. Size up to 63 inches roll is available.

잉크테크는 수성잉크용 미디어뿐 아니라 다양한 솔벤트용 미디어를 공급하고 있으며, 지속적인 연구개발을 통해 다양한 소재의 미디어 공급을 위해 최선을 다하고 있습니다. 합성지, 인화지, PVC를 포함한 25종의 다양한 수성미디어는 빠른 건조성과 Curl 방지 기술로 생산되어 최상의 출력 품질을 자랑하며, 백리트필름, 합성지를 포함한 14종의 솔벤트 미디어는 세계로 수출되어 그 품질을 인정 받고 있습니다.

### Features and benefits | 특징점

- Fast drying time | 빠른 건조성
- Curl-free from improved pigment and resin chemistry | Curl 방지 기술적응에 따른 Curl 발생 감소
- Brilliant color gamut | 선명한 컬러 구현
- Enhanced light fastness and scratch resistance | 뛰어난 UV 견뢰도 및 내스크래치성

### Product lines | 제품 구성

- Universal Backlit film | 수성, 솔벤트용 백리트필름
- PET banner, Roll-UP, POP-UP | 수성용 베너, 롤업, 팝업 필름
- Premium Photo Paper | 수성, 솔벤트용 포토 인화지
- PP based Synthetic Paper | 점착, 비점착 합성지
- Sublimation Transfer Paper | 전사용지
- PVC | 수성, 솔벤트 PVC
- Flex Banner | 수성 플렉스
- 3D lenticular film | 잉크젯용 렌티큘러 필름
- Metallic Film for Solvent, Latex and UV curable inks | 솔벤트 잉크, 라텍스 잉크, UV잉크용 메탈릭 필름

## Media Compatibility Table | 미디어 호환표

For Water Based Ink   수성 잉크용											◎ Very good ○ Good △ So so × Bad			
Commodity	Model Name	Substrate	Ink Type	Glossy Type	Thickness (µm)	Weight (g/m <sup>2</sup> )	Spec.	Coating Type	Adhesive Type	Printer Compatibility				
										HP/Encad	Roland/Mutoh	Epson	Mimaki	
										Pig./Dye	Pig./Dye	Pig./Dye	Pig./Dye	
Photo Paper 인화지	ITP-PPP(M)-H	R.C paper	Dye & Pigment	Glossy & Matte	255	255	36", 42", 50", 60" (*30m)	Microporous	Non Adhesive	◎/◎	◎/◎	◎/◎	◎/◎	
	ITP-PPP(M)-L	R.C paper	Dye & Pigment	Glossy & Matte	185	185	36", 42", 50", 60" (*30m)	Microporous	Non Adhesive	◎/◎	◎/◎	◎/◎	◎/◎	
Back-light 백리트	ITP-BG	Clear PET	Dye & Pigment	Matte	220	280	36", 42", 50", 60" (*30m)	Microporous	Non Adhesive	◎/◎	◎/◎	◎/◎	◎/◎	
	ITP-BGL	Opaque PET	Dye & Pigment	Matte	140	175	36", 42", 50", 60" (*30m)	Microporous	Non Adhesive	◎/◎	◎/◎	◎/◎	◎/◎	
	ITP-DAS	Clear PET	Dye & Pigment	Matte	150	180	36", 42", 50", 60" (*30m)	Microporous	Self Adhesive	◎/◎	◎/◎	◎/◎	◎/◎	
PET banner 펫 배너	ITP-PTB	Clear PET	Dye & Pigment	Matte	215	275	36", 50", 60" (*30m)	Microporous	Non Adhesive	◎/◎	◎/◎	◎/◎	◎/◎	
	ITP-RU	Opaque PET	Dye & Pigment	Matte	145	180	36", 50", 60" (*30m)	Microporous	Non Adhesive	◎/◎	◎/◎	◎/◎	◎/◎	
	ITP-POP	Opaque PET-Clear PET	Dye & Pigment	Matte	315	420	36", 50", 60" (*20m)	Microporous	Non Adhesive	◎/◎	◎/◎	◎/◎	◎/◎	
Synthetic Paper 합성지	ITP-SPNW	PP Synthetic Paper	Dye & Pigment	Matte	115	90	36", 50", 60" (*30m)	Microporous	Non Adhesive	◎/◎	◎/◎	◎/◎	◎/◎	
	ITP-SPNW1	PP Synthetic Paper	Dye & Pigment	Matte	155	115	36", 50", 60" (*30m)	Microporous	Non Adhesive	◎/◎	◎/◎	◎/◎	◎/◎	
	ITP-SPNW2	PP Synthetic Paper	Dye & Pigment	Matte	195	150	36", 50", 60" (*30m)	Microporous	Non Adhesive	◎/◎	◎/◎	◎/◎	◎/◎	
	ITP-SPNWG2	PP Synthetic Paper	Dye & Pigment	Matte	195	150	36", 50", 60" (*30m)	Microporous	Non Adhesive	◎/◎	◎/◎	◎/◎	◎/◎	
	ITP-SPNE	PP Synthetic Paper	Dye & Pigment	Glossy	195	155	36", 50", 60" (*30m)	Microporous	Non Adhesive	◎/◎	◎/◎	◎/◎	◎/◎	
	ITP-SPPE	PP Synthetic Paper	Dye & Pigment	Glossy	190	190	36", 50", 60" (*30m)	Microporous	Self Adhesive	◎/◎	◎/◎	◎/◎	◎/◎	
	ITP-PPU	PP Synthetic Paper	Dye & Pigment	Glossy	275	200	36", 50", 60" (*30m)	Microporous	Non Adhesive	◎/◎	◎/◎	◎/◎	◎/◎	
	ITP-SPPWK	PP Synthetic Paper	Dye & Pigment	Matte	190	185	36", 50", 60" (*30m)	Microporous	Self Adhesive	◎/◎	◎/◎	◎/◎	◎/◎	
	ITP-SPPGWK	PP Synthetic Paper	Dye & Pigment	Matte	190	185	36", 50", 60" (*30m)	Microporous	Self Adhesive	◎/◎	◎/◎	◎/◎	◎/◎	
Clear-Film 투명필름	ITP-3D-W	PP Synthetic Paper	Dye & Pigment	Matte	525	425	36", 50", 60" (*30m)	Microporous	Non Adhesive	◎/◎	◎/◎	◎/◎	◎/◎	
	ITP-CFN	Clear PET	Dye	Glossy	115	160	36", 50", 60" (*30m)	Resin	Non Adhesive	X/◎	X/◎	X/◎	X/◎	
	ITP-CFP	Clear PET	Dye	Glossy	180	240	36", 50", 60" (*30m)	Resin	Self Adhesive	X/◎	X/◎	X/◎	X/◎	
Heated Transfer Paper 전사지	ITP-CFE	Clear PET	Dye & Pigment	Glossy	135	175	24", 36", 42", 50", 60" (*30m)	Microporous	Non Adhesive	◎/◎	◎/◎	◎/◎	◎/◎	
	TP-HTP	Paper	Dye	Matte	120	100	36", 42", 50", 54", 60", 63" (*100m)	Resin	Non Adhesive	X/X	X/◎	X/◎	X/◎	
PVC	ITP-PVFK	PVC	Dye & Pigment	Matte	215	260	36", 50", 60" (*30m)	Microporous	Self Adhesive	◎/◎	◎/◎	◎/◎	◎/◎	
	ITP-PVGP	PVC	Dye & Pigment	Matte	215	260	36", 50", 60" (*30m)	Microporous	Self Adhesive	◎/◎	◎/◎	◎/◎	◎/◎	
Scrim Vinyl 플렉스	ITP-WF	Flex Banner	Dye & Pigment	Matte	390	490	36", 50", 60" (*18m)	Microporous	Non Adhesive	◎/◎	◎/◎	◎/◎	◎/◎	
	ITP-WFB	Flex Backlit	Dye & Pigment	Matte	390	490	36", 50", 60" (*23m)	Microporous	Non Adhesive	◎/◎	◎/◎	◎/◎	◎/◎	

For Solvent Based Ink   솔벤트 잉크용											◎ Very good ○ Good △ So so × Bad			
Commodity	Model Name	Substrate	Ink Type	Glossy Type	Thickness (µm)	Weight (g/m <sup>2</sup> )	Spec.	Coating Type	Adhesive Type	Printer Compatibility				
										HP	Roland	Epson	Mimaki	
										Pig./Dye	Pig./Dye	Pig./Dye	Pig./Dye	
PP Synthetic Paper 합성지	ITP-SYS1	P.P Synthetic Paper	Solvent	Glossy	185	195	36", 50", 60" (*30m)	Resin	Self Adhesive	◎	◎	◎	◎	
	ITP-SYS2	P.P Synthetic Paper	Solvent	Glossy	190	160	36", 50", 60" (*30m)	Resin	Non Adhesive	◎	◎	◎	◎	
	ITP-SYM1	P.P Synthetic Paper	Solvent	Matte	185	195	36", 50", 60" (*30m)	Microporous	Self Adhesive	◎	◎	◎	◎	
	ITP-SYM2	P.P Synthetic Paper	Solvent	Matte	190	160	36", 50", 60" (*30m)	Microporous	Non Adhesive	◎	◎	◎	◎	
	ITP-SYM3	P.P Synthetic Paper	Solvent	Matte	185	195	36", 50", 60" (*30m)	Microporous	Self Adhesive	◎	◎	◎	◎	
	ITP-SYMG2	P.P Synthetic Paper	Solvent	Matte	190	160	36", 50", 60" (*30m)	Microporous	Non Adhesive	◎	◎	◎	◎	
	ITP-SPPU	P.P Synthetic Paper	Solvent	Matte	275	200	36", 50", 60" (*30m)	Microporous	Non Adhesive	◎	◎	◎	◎	
Photo Paper 인화지	ITP-3D-S	P.P Synthetic Paper	Solvent	Glossy	520	420	36" (*20m)	Microporous	Non Adhesive	◎	◎	◎	◎	
	ITP-SRS1	R.C paper	Solvent	Glossy	250	260	42", 50", 60" (*30m)	Resin	Non Adhesive	◎	◎	◎	◎	
Back light 백리트	ITP-SRM1	R.C paper	Solvent	Matte	250	260	42", 50", 60" (*30m)	Microporous	Non Adhesive	◎	◎	◎	◎	
	ITP-SBG	Clear PET	Solvent	Glossy	215	290	36", 42", 50", 54", 60" (*30m)	Resin	Non Adhesive	◎	◎	◎	◎	
PET Banner 펫 배너	ITP-SBM	Clear PET	Solvent	Matte	215	290	36", 42", 50", 54", 60" (*30m)	Microporous	Non Adhesive	◎	◎	◎	◎	
	ITP-SRU	Clear PET	Solvent	Matte	135	190	36", 50", 60" (*30m)	Microporous	Non Adhesive	◎	◎	◎	◎	
PVC	ITP-SPV1	PVC	Solvent	Glossy	285	300	42", 50", 54", 60" (*50m)		Self Adhesive	◎	◎	◎	◎	
	ITP-SPV2	PVC	Solvent	Glossy	285	300	42", 50", 54", 60" (*50m)		Self Adhesive	◎	◎	◎	◎	
Metallic Film 메탈릭 필름	ITP-SMFN	Clear PET	Solvent	Semi Glossy	185	245	36", 42", 50", 60" (*30m)	Resin	Non Adhesive	◎	◎	◎	◎	
	ITP-SMFP	Clear PET	Solvent	Semi Glossy	155	195	36", 42", 50", 60" (*30m)	Resin	Self Adhesive	◎	◎	◎	◎	